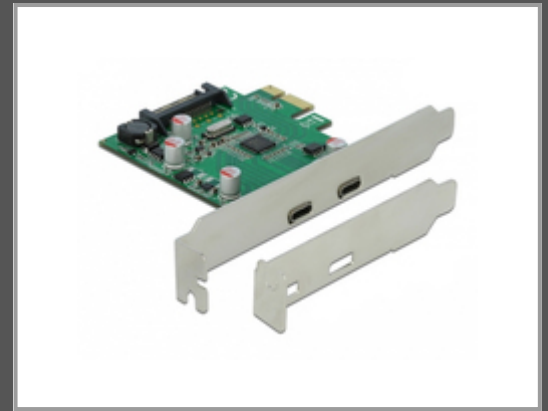


Delock PCI Express x1 Karte zu 2 x extern SuperSpeed USB (USB 3.2 Gen 1) USB Type-C™ Buchse - PCIe - USB 3.2 Gen 1 (3.1 Gen 1) - Full-height / Low-profile - PCIe 2.0 - VIA Technologies - VL805



Typ C - 1 x SATA 15-polig - 1 x PCI Express x1 - V2.0

Gruppe	Controller
Hersteller	Delock
Hersteller Art. Nr.	90493
EAN/UPC	4043619904938

Hauptmerkmale

Allgemein	
Hostschnittstelle	PCIe
Ausgangsschnittstelle	USB 3.2 Gen 1 (3.1 Gen 1)
Formfaktor der Erweiterungskarte	Full-height / Low-profile
Prozessor	VL805
Prozessorhersteller	VIA Technologies
Datenübertragungsrate (max)	5 Gbit/s
Stromverbrauch (Standardbetrieb)	7 W
Ausgangsspannung	5 V
Ausgangsstrom	1,4 A
Unterstützt Windows-Betriebssysteme	Windows 10, Windows 8.1