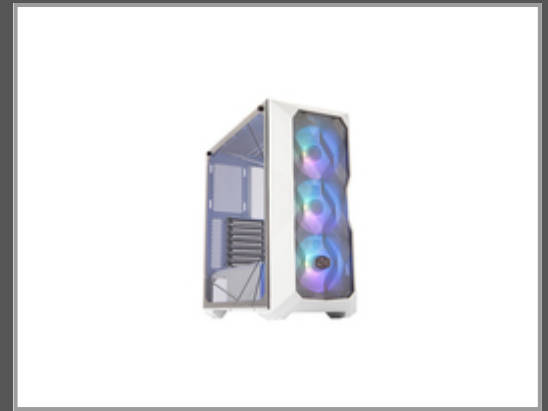


Cooler Master MasterBox TD500 Mesh - Midi Tower - PC - Weiß - ATX - EATX - micro ATX - Mini-ITX - SSI CEB - Netz - Kunststoff - Stahl - Gehärtetes Glas - Multi



Mid Tower - Mini ITX/Micro ATX/ATX/SSI CEB/E-ATX - 2x 2.5"/3.5"
 combo - 2x 2.5" - 2x USB 3.2 Gen 1 - ARGB w/ controller -
 493x217x469 mm

Gruppe	Gehäuse
Hersteller	Cooler Master
Hersteller Art. Nr.	MCB-D500D-WGNN-S01
EAN/UPC	4719512095546

Hauptmerkmale

	Allgemein
Formfaktor	Midi Tower
Typ	PC
Produktfarbe	Weiß
Platzierung der Stromversorgung	Boden
Unterstützte Stromversorgungs- Formfaktoren	ATX
Installierte Lüfter (Vorderseite)	3x 120 mm
Durchmesser unterstützte Vorderseitenlüfter	120,140 mm
Durchmesser unterstützter Rückseitenlüfter	120 mm
Unterstützte Hard-Disk Drive Größen	2,5,3,5 "
Breite	217 mm
Tiefe	493 mm
Höhe	469 mm