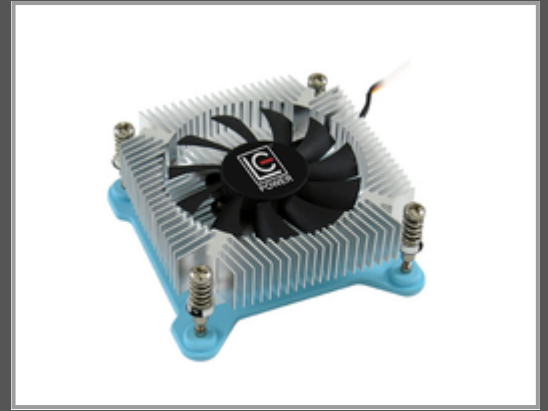


LC-Power Cosmo Cool LC-CC-65 - Gehäuselüfter - (LGA1156 Socket, LGA1155 Socket, LGA1150 Socket, LGA1151 Socket)

Aluminium - 65 mm - weiß - Blau - Silber



Gruppe	Kühler
Hersteller	LC-Power
Hersteller Art. Nr.	LC-CC-65
EAN/UPC	4260070125041

Hauptmerkmale

	Allgemein
Typ	Kühler
Lüfterdurchmesser	6,5 cm
Rotationsgeschwindigkeit (min.)	1500 RPM
Rotationsgeschwindigkeit (max.)	3500 RPM
Geräuschpegel (langsame Geschwindigkeit)	12,5 dB
Geräuschpegel (hohe Geschwindigkeit)	30,8 dB
Maximaler Luftstrom	22,3 cfm
Spannung	12 V
Breite	85 mm
Tiefe	85 mm
Höhe	20 mm
Produktfarbe	Blue, Silver, White