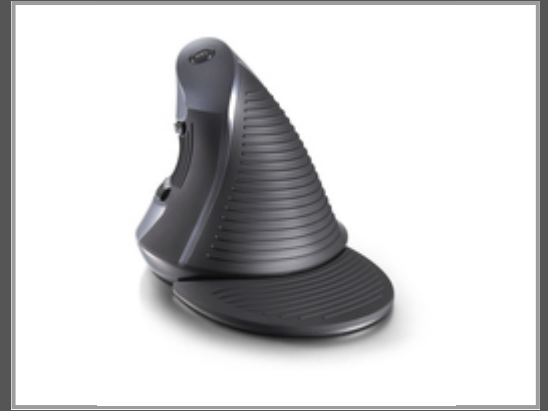


# Spire Ergonomische Maus GX 6 Buttons 1600DPI - Maus - 1.600 dpi

Optisch - Schwarz

Gruppe	Eingabegeräte
Hersteller	Spire
Hersteller Art. Nr.	CG-DLM618GX-2.4G
EAN/UPC	6943051287966



## Hauptmerkmale

	Allgemein
Formfaktor	Linkshändig
Vertikale Ausführung	Ja
Bewegungserfassungs- Technologie	Optisch
Geräteschnittstelle	RF Wireless
Bewegung Auflösung	1600 DPI
Tastentyp	Gedrückte Tasten
Knopfanzahl	6
Scroll Typ	Rad
Energiequelle	Batterien
Produktfarbe	Schwarz