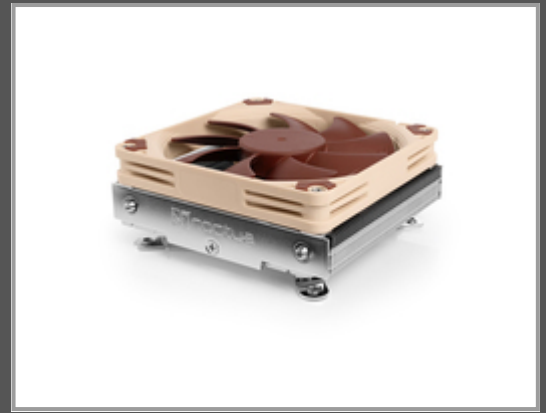


# Noctua NH-L9i - Kühler - 9,2 cm - 300 RPM - 2500 RPM - 23,6 dB - 57,5 m<sup>3</sup>/h

Intel LGA115x - 2500 U/min - 23.6 dB - SS02 - 4-pin PWM - 12 V - 2.52 W - 345 g

Gruppe	Kühler
Hersteller	Noctua
Hersteller Art. Nr.	NH-L9I



## Hauptmerkmale

	Allgemein
Typ	Kühler
Lüfterdurchmesser	9,2 cm
Rotationsgeschwindigkeit (min.)	300 RPM
Rotationsgeschwindigkeit (max.)	2500 RPM
Luftstrom	57,5 m <sup>3</sup> /h
Maximum Luftdruck	2,11 mmH2O
Spannung	12 V
Breite	95 mm
Tiefe	95 mm
Höhe	23 mm
Produktfarbe	Beige, Brown, Silver