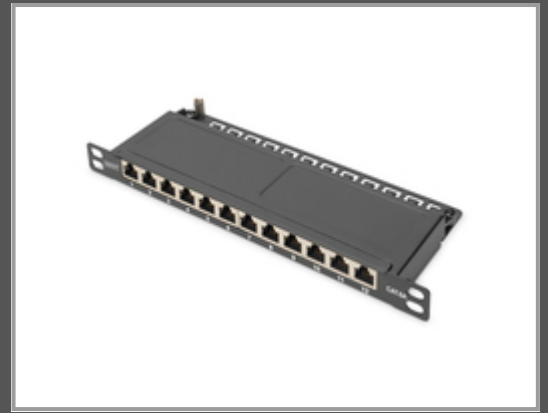


DIGITUS Cat.6A Slim Patch Panel, geschirmt, 12-Port, 0,5 HE, 10", schwarz



Gruppe	Zubehör Netzwerk
Hersteller	DIGITUS
Hersteller Art. Nr.	DN-91612S-SL-EA
EAN/UPC	4016032473176

Hauptmerkmale

	Allgemein
Netzstandard	IEEE 802.3af, IEEE 802.3at
Verkabelungstechnologie	10Base-T
unterstützte Kabeltypen	Cat6a
Produktfarbe	Schwarz
Material	Stahl
Montage	Rackeinbau
Verpackungsbreite	60 mm
Verpackungstiefe	260 mm
Paketgewicht	890 g
Ursprungsland	China